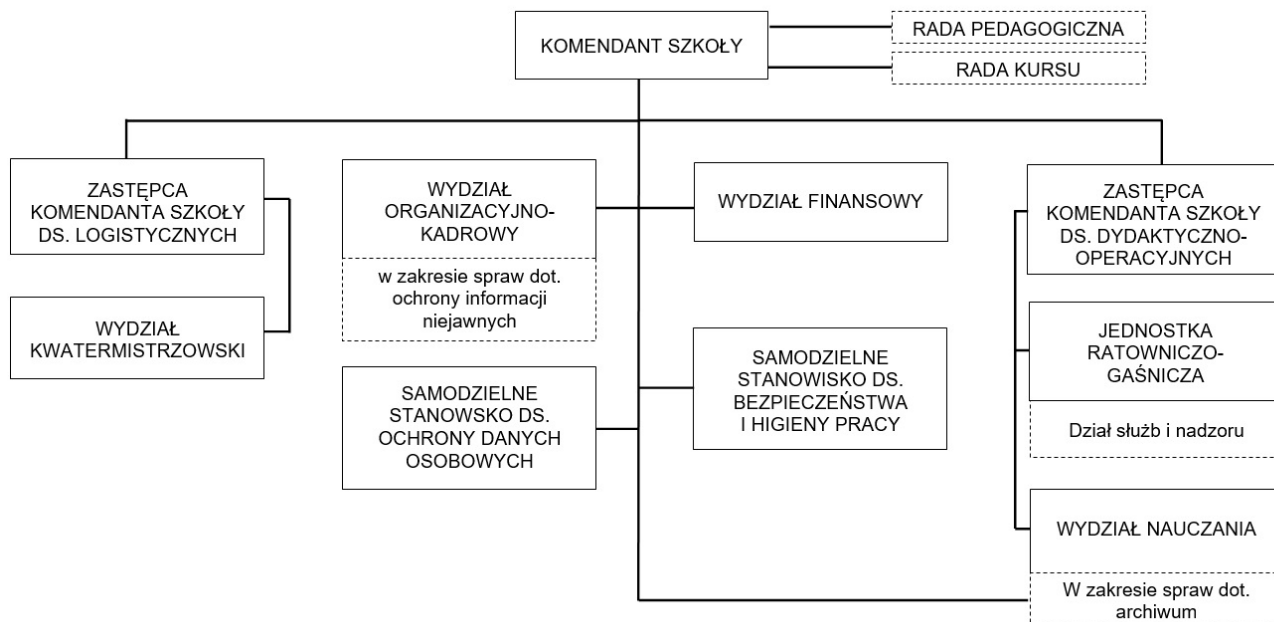


# Struktura

Szkoła Podoficerska Państwowej Straży Pożarnej w Bydgoszczy



W skład wchodzi następujące komórki organizacyjne:

- Wydział Nauczania
- Wydział Kwatermistrzowski
- JRG SP PSP
- Wydział Finansowy
- Wydział Organizacyjno-Kadrowy
- Samodzielne stanowisko ds. bezpieczeństwa i higieny pracy
- Samodzielne stanowisko ds. ochrony danych osobowych
- Samodzielne stanowisko ds. kontroli i bezpieczeństwa informacji